

# Musterklausur Gehörbildung (ca. 45')

## Aural Training Sample Paper



HOCHSCHULE  
FÜR MUSIK UND THEATER  
»FELIX MENDELSSOHN  
BARTHOLDY«  
LEIPZIG

Name  
Name .....

Hauptfach  
Principal study .....

Datum  
Date .....

absolutes Gehör  
perfect pitch

relatives Gehör  
relative pitch

1. Wählen Sie die Variante aus, die dem Hörbeispiel entspricht. (Jedes Beispiel erklingt zweimal.)  
Select the option that matches the audio example. (Each example will be played twice.)

a)

Allegro non troppo

b)

Bien modéré, claire

2. Notieren Sie die nacheinander erklingenden Intervalle. (Jedes Beispiel erklingt zweimal.)  
Notate the following successive intervals. (Each example will be played twice.)

Beispiel  
example

a)

b)

c)

d)

e)

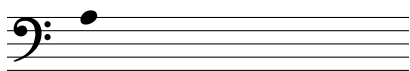
f)



**6. Bestimmen Sie die Tonarten der folgenden Stücke ausgehend von den gegebenen Anfangstönen. (Jedes Beispiel erklingt zweimal.)**

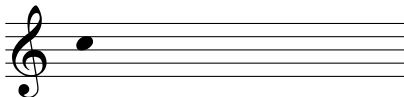
Identify the keys of the following pieces based on the given starting tones. (Each example will be played twice.)

Beispiel  
example

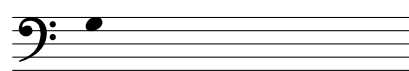


d-Moll  
D minor

a)



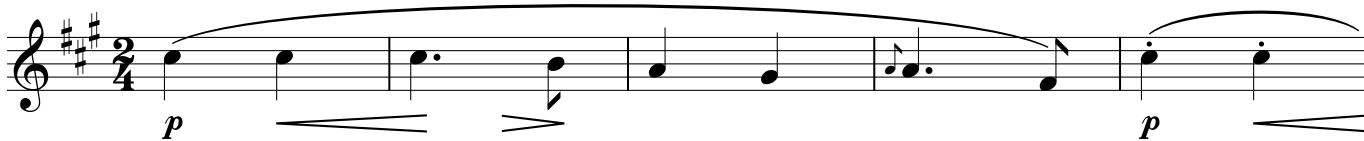

b)




**7. Bestimmen Sie die Klangqualität (z. B. Dur, Moll, Dominantseptakkord [D7], vermindert [v], übermäßig [ü] oder andere Klänge) der gekennzeichneten Stellen und tragen Sie Ihre Ergebnisse in die entsprechenden Felder ein. (Das Beispiel erklingt zweimal.)**

Identify the chord quality (e.g., major, minor, dominant seventh [D7], diminished [dim], augmented [aug], or other chords) of the marked passages and enter your answers in the corresponding fields. (The example will be played twice.)

Ziemlich langsam.



Moll  
minor

Dur  
major

D7  
D7

Moll  
minor



D7  
D7

Dur  
major

ü  
aug

**8. Notieren Sie – in Abhängigkeit Ihres Studienganges – die folgenden Parameter:**

- **Alte Musik / Gesang / Orchesterinstrumente:** die Oberstimme oder die Unterstimme
- **Tasteninstrumente:** die Oberstimme und die Unterstimme
- **Dirigieren / Kirchenmusik:** die Unterstimme **sowie** die Harmonik, dargestellt mithilfe von Generalbass oder Arabischen Ziffern (④ ⑤ ①) oder Stufenlehre (IV V I) oder Funktionstheorie (S D T).

Notate the following parameters based on your principal study:

- **Early Music / Orchestral Instruments / Singing:** **the upper** or **lower voice**
- **Keyboard Instruments:** **the upper and lower voices**
- **Church Music / Conducting:** **the bass line as well as the harmony, using figured bass, or Arabic numerals (④ ⑤ ①), or Roman numeral analysis (IV V I), or functional harmony (S D T).**

**Molt' adagio**

	①	⑥↓	④	⑤	⑦	④	①	⑦
©	i	VI	bII <sup>6</sup>	V <sup>4-3</sup>	V <sup>6</sup> / <sub>iv</sub>	iv <sup>4-3</sup>	V <sup>6</sup> / <sub>III</sub>	
	t	sP	s <sup>n</sup>	D <sup>4-</sup>	(D <sup>7</sup> ) <sub>3</sub>	s <sup>4-</sup>	(D <sup>7</sup> ) <sub>3</sub>	

	③	①	④	③	②	①	⑤	⑥
	III <sup>4-3</sup>	VII <sup>2</sup>	III <sup>6</sup>	ii <sup>°6</sup>	III	VII <sup>6-5</sup> / <sub>4-3</sub>		
	tP <sup>4-</sup>	(D <sup>7</sup> ) <sub>7</sub>	T <sub>3</sub>	D <sup>7</sup> ) <sub>5</sub>	tP ← (D <sup>6-</sup> ) <sub>3</sub>			

**Es folgt eine kurze Pause.**

*There will be a short break.*

# Musterklausur Musiktheorie (ca. 45')

## Music Theory Sample Paper



HOCHSCHULE  
FÜR MUSIK UND THEATER  
»FELIX MENDELSSOHN  
BARTHOLDY«  
LEIPZIG

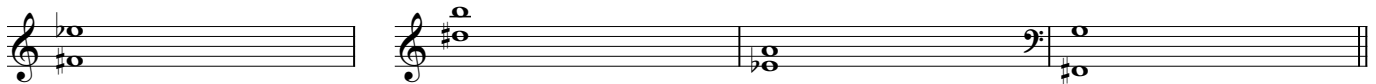
Name  
Name .....

Hauptfach  
Principal study .....

Datum  
Date .....

### 1. a) Benennen Sie folgende Intervalle.

Identify the following intervals.



Beispiel: verminderte Septime  
example: diminished seventh

a) ..... b) ..... c) .....

### b) Bilden Sie folgende Intervalle.

Write the following intervals.



Beispiel:  
reine Quinte aufwärts  
example:  
perfect fifth ascending

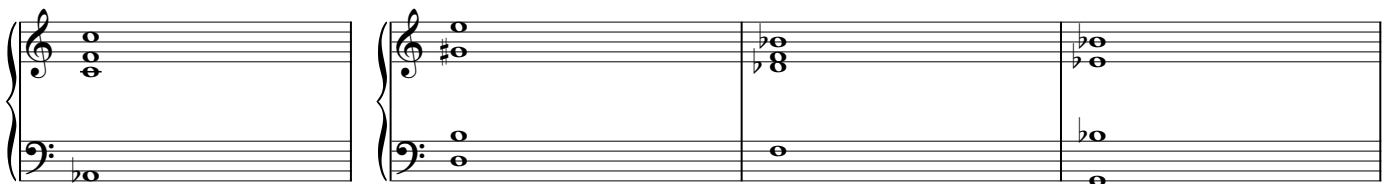
a) große Septime  
abwärts  
a) major seventh  
descending

b) kleine Sexte  
aufwärts  
b) minor sixth  
ascending

c) verminderte Quinte  
abwärts  
c) diminished fifth  
descending

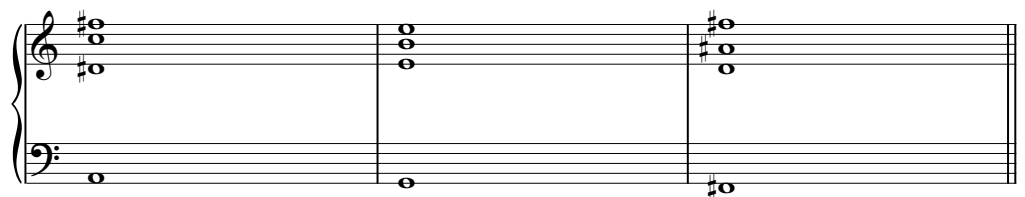
### 2. Benennen Sie folgende Klänge einschließlich ihrer Stellung.

Identify the chords including their inversion.



Beispiel: f-Moll, Sextakkord  
oder 1. Umkehrung  
example: F minor triad,  
first inversion

a) ..... b) ..... c) .....



d) ..... e) ..... f) .....

### 3. Bilden Sie folgende Klänge:

Write the following chords:

**Beispiel: Dominantseptakkord als Sekundakkord (3. Umkehrung) mit g als Basston**

*example: dominant seventh chord in third inversion (four-two chord) with G as the bass note*

**a) verminderter Septakkord als Terzquartakkord (2. Umkehrung) mit c als Basston**

*a) diminished seventh chord in second inversion (four-three chord) with C as the bass note*

**b) Moll-Dreiklang als Sextakkord (1. Umkehrung) mit e als Basston**

*b) minor triad in first inversion (six-three chord) with E as the bass note*

**Beispiel: Dominantseptakkord als Sekundakkord (3. Umkehrung) mit der Terz (cis) im Sopran**

*example: dominant seventh chord in third inversion (four-two chord) with the third (C#) in the soprano*

**c) Dominantseptakkord als Quintsextakkord (1. Umkehrung) mit der Quinte (f) im Sopran**

*c) dominant seventh chord in first inversion (six-five chord) with the fifth (F) in the soprano*

**d) Dur-Dreiklang als Quartsextakkord (2. Umkehrung) mit dem Grundton (ges) im Sopran**

*d) major triad in second inversion (six-four chord) with the root (Gb) in the soprano*

### 4. Bestimmen Sie die Tonart oder den Modus oder die verwendete Skala der folgenden Beispiele:

Identify the key, or mode, or scale of the following examples:

a) .....

b) .....

c) Notieren Sie die dorische Skala auf e:

Write an E Dorian scale:

5. Ergänzen Sie am Ende des Ausschnitts eine mindestens dreistimmige Kadenz:

Complete the excerpt by adding a cadence with at least three voices.

**Allegretto**

Measures 1-11 of a piano piece in 3/4 time, key of D major. The tempo is Allegretto. The score includes dynamics *f*, *p*, and *cresc.*. The piece concludes with a repeat sign at the end of measure 11.

6. Ergänzen Sie das Beispiel um weitere sechs Takte in einer dur-moll-tonalen Stilistik.

- Alte Musik / Gesang / Orchesterinstrumente: *einstimmig*
- Dirigieren / Kirchenmusik / Tasteninstrumente: *mind. zweistimmig*

Complete the example by adding six bars in a major-minor tonal style.

- Early Music / Orchestral instruments / Singing: **write a monophonic part (one voice)**
- Church Music / Conducting / Keyboard Instruments: **write at least two voices**

Measures 1-2 of a musical example in 3/4 time, key of B minor. The score is written for a single voice or instrument.

Empty musical staves for exercise 6, measures 3-8. The score is in 3/4 time, key of B minor.

7. Analysieren Sie die Harmonik mithilfe arabischer Ziffern (④ ⑤ ①) inklusive Generalbassbezeichnung oder Stufenlehre (IV V I) oder Funktionstheorie (S D T).

Analyse the harmony using Arabic numerals (④ ⑤ ①) including figured bass notation, or Roman numeral analysis (IV V I), or functional harmony (S D T).

③

Ⓐ I<sup>6</sup>

T<sub>3</sub>

8. Ordnen Sie den folgenden Partiturausschnitt hinsichtlich seiner Epochenzugehörigkeit ein und begründen Sie Ihre Auswahl stichpunktartig mit mindestens vier Argumenten:

Identify the musical period of the following score excerpt and justify your answer with at least four arguments (bullet points):

Epoche  
musical period .....

Argumente  
arguments a) .....

c) .....

b) .....

d) .....